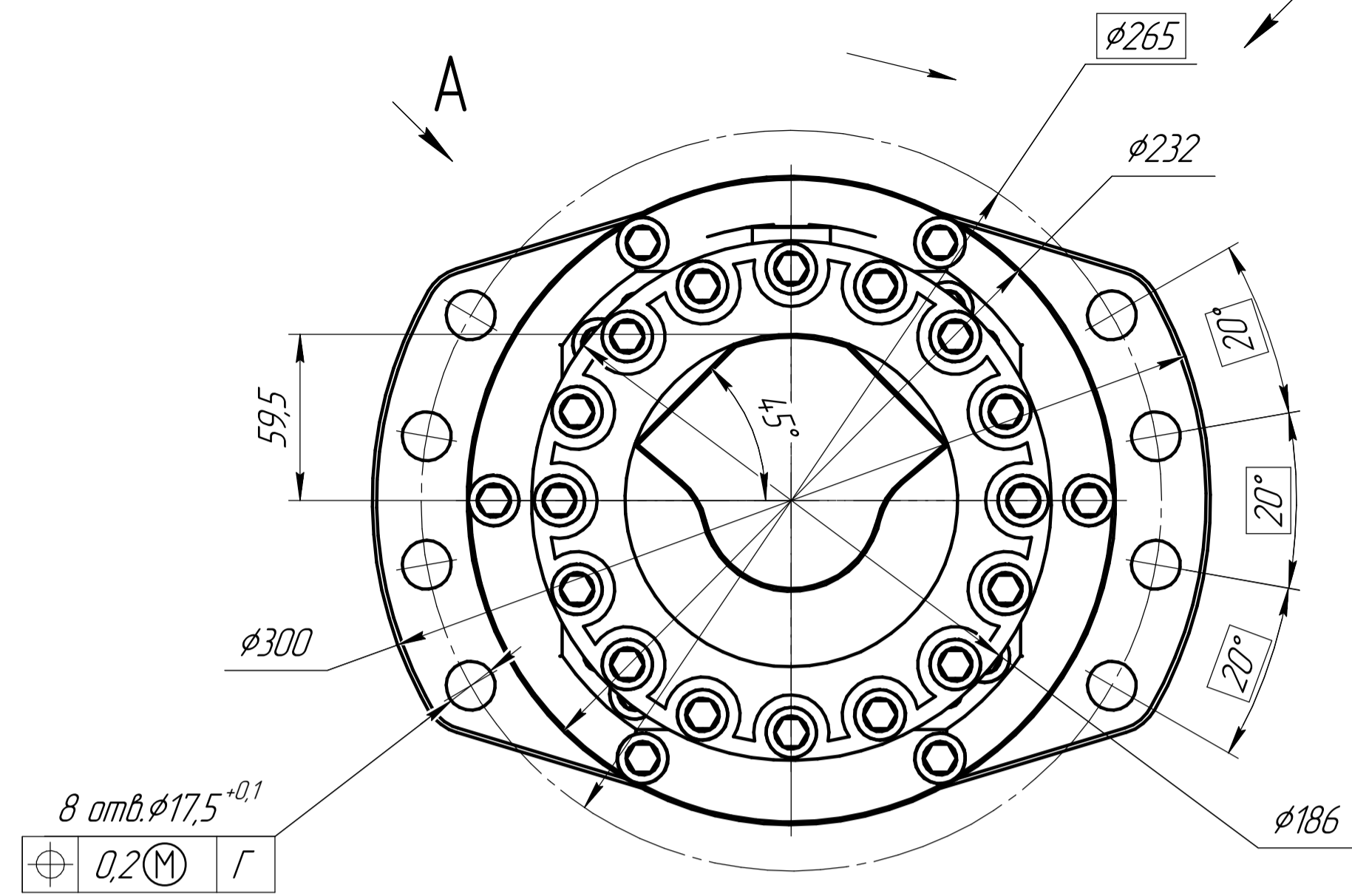


Вращение при подаче  
жидкости в порт А

Б



Вращение при подаче  
жидкости в порт В

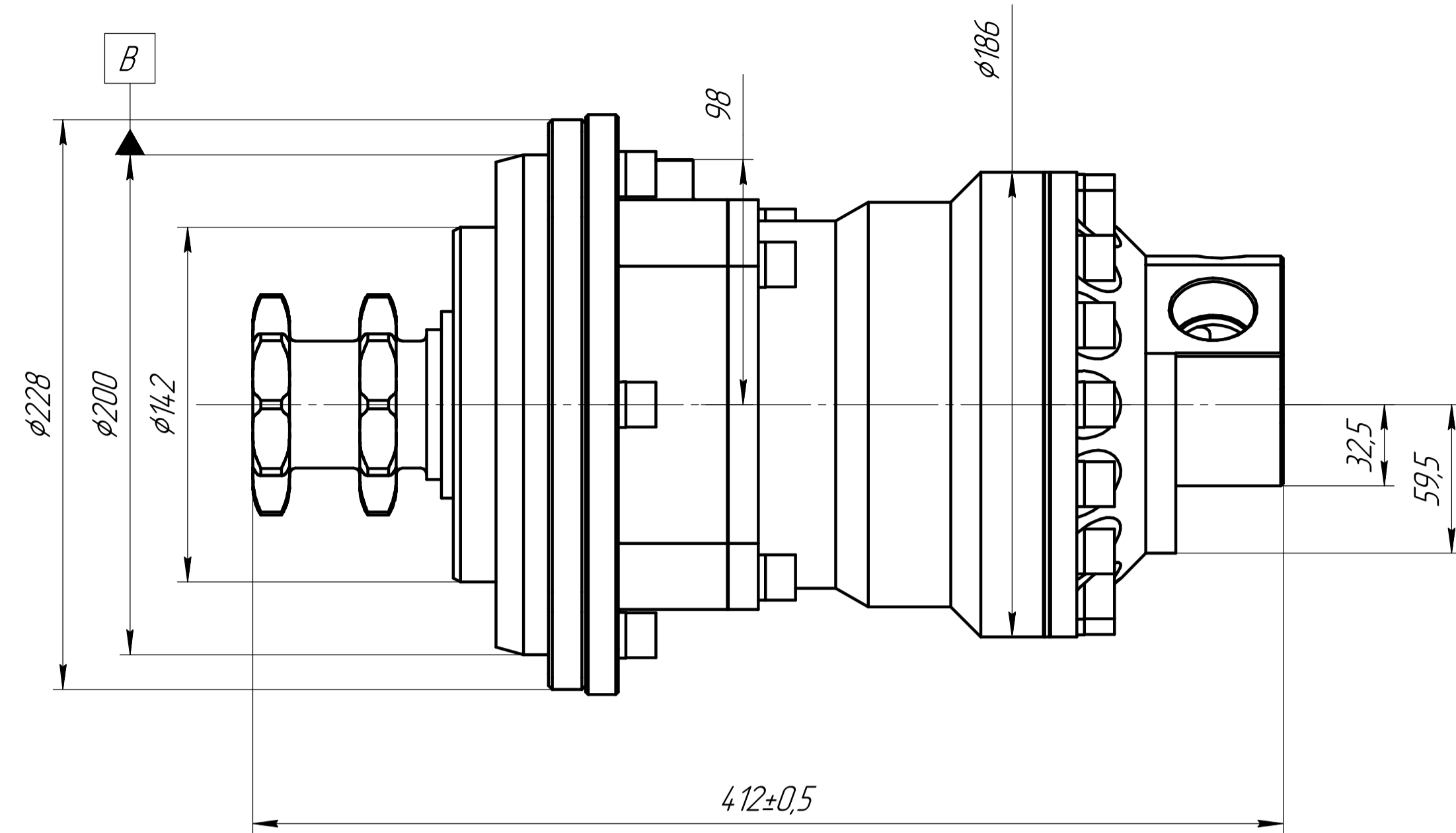
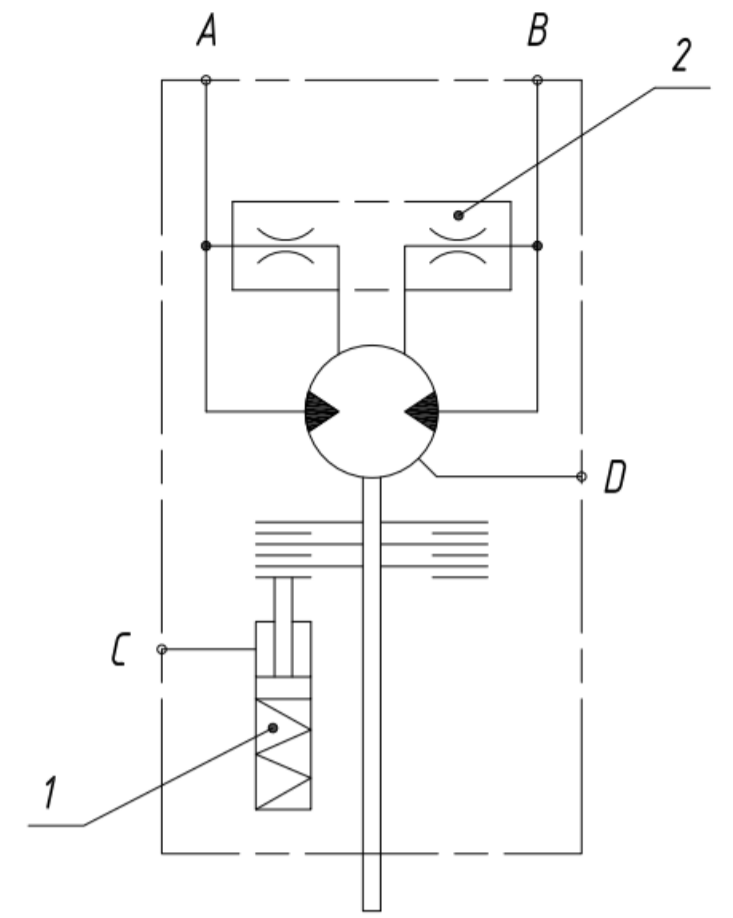
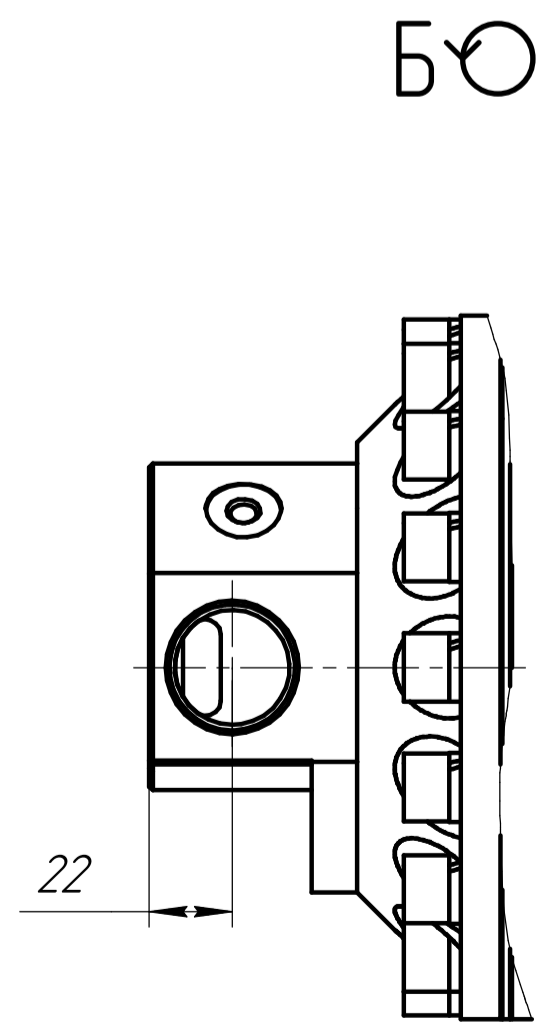
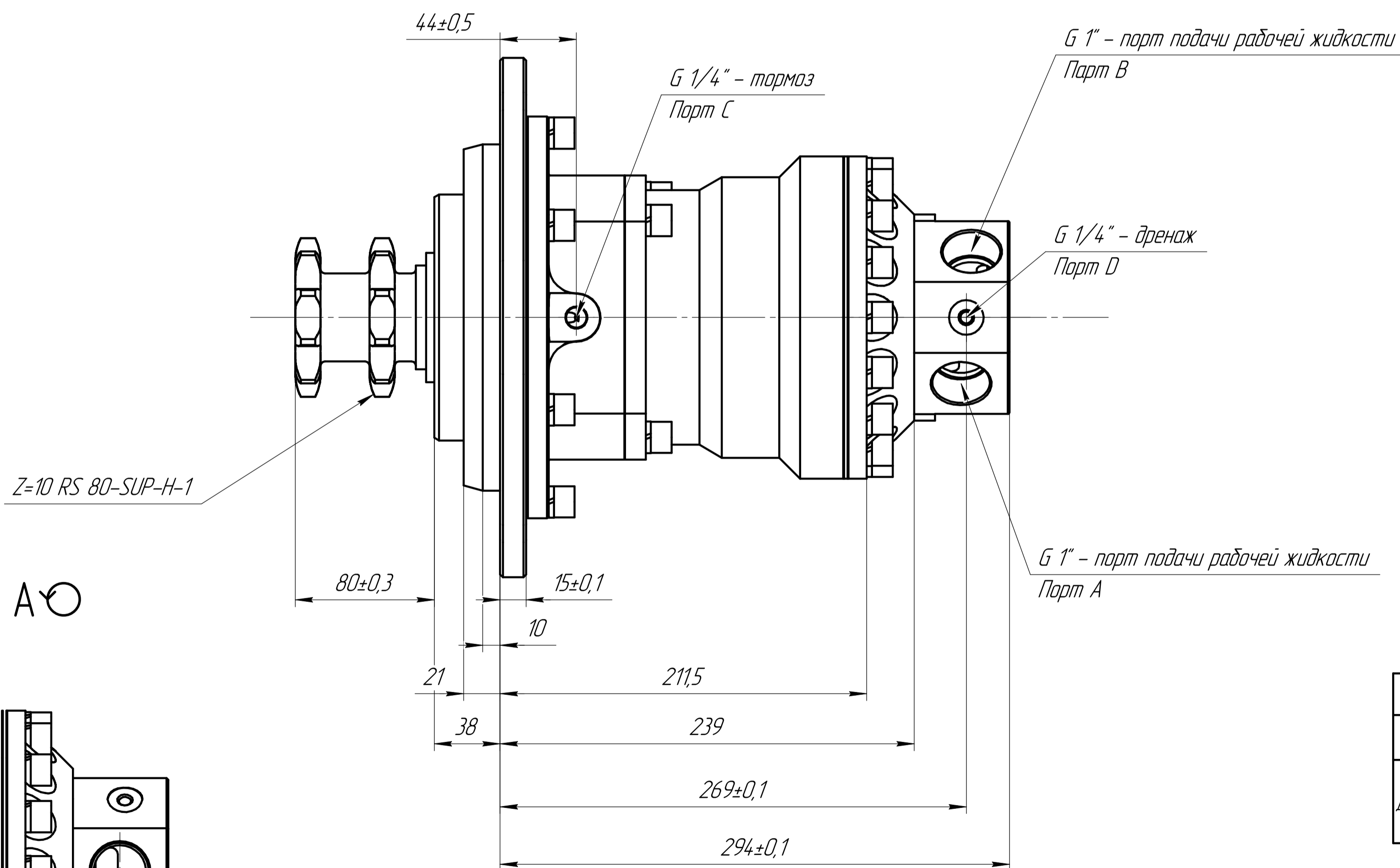


Схема гидромотора  
гидравлическая принципиальная



- 1 - Тормозной механизм
- 2 - Промысловый блок
- A, B - Линии рабочего давления
- C - Линия давления растормаживания
- D - Линия дренажа

| Технические характеристики               |                     |        |
|--|---------------------|--------|
| Параметры гидромотора                    |                     |        |
| Частота вращения номинальная             | 280                 |        |
| Диапазон частоты вращения вала           | 10-380 об/мин       |        |
| Рабочий объем                            | 400 см <sup>3</sup> |        |
| Номинальный перепад давления             | 25 МПа              |        |
| Эффективная мощность                     | 33 кВт              |        |
| Давление на входе                        | Номинальное         | 20 МПа |
|  | Максимальное        | 30 МПа |
| Максимальное давление дренажа            | 0,2 МПа             |        |
| Номинальный расход                       | 118 л/мин           |        |
| Номинальный крутящий момент              | 1350 Нм             |        |
| Максимальный крутящий момент             | 1490 Нм             |        |
| Крутящий момент срабатывания             | 1050 Нм             |        |
| Максимальная осевая нагрузка на вал      | 2,5 кН              |        |
| Максимальная радиальная нагрузка на вал  | 5 кН                |        |
| Диапазон температуры рабочей жидкости    | -25 - +80 °С        |        |
| Диапазон температуры окружающего воздуха | -40 - +60 °С        |        |
| Направление вращения                     | Реверсивный         |        |



| Параметры тормоза        |              |         |
|--------------------------|--------------|---------|
| Тормозной момент         | 2000 Нм      |         |
| Давление растормаживания | номинальное  | 1,6 МПа |
|                          | максимальное | 3 МПа   |

СОГЛАСОВАНО:

ООО "ДРГ-НМ"  
Генеральный директор  
Осенняя И.Э.

- 1 Цвет лакокрасочного покрытия: RAL 9005.
- 2 Комплектность поставки в соответствии с договором на поставку.
- 3 Гарантия в соответствии с договором на поставку.
- 4 Предусмотрен внутренний промысловый клапан.

| ТТМ.002-400-А3 ГЧ     |      |        |        |
|-----------------------|------|--------|--------|
| Изм.                  | Лист | № док. | Подп.  |
| Разраб.               |      |        |        |
| Проб.                 |      |        |        |
| Т.контр.              |      |        |        |
| Н.контр.              |      |        |        |
| Утв.                  |      |        |        |
| Гидромотор с тормозом |      | Лит.   | Масса  |
| Габаритный чертёж     |      | 53,13  | 1,2    |
|                       |      | Лист   | Листов |
|                       |      | 1      | 1      |
| ООО "ДРГ-НМ"          |      |        |        |