

РК.16-350.001ГЧ

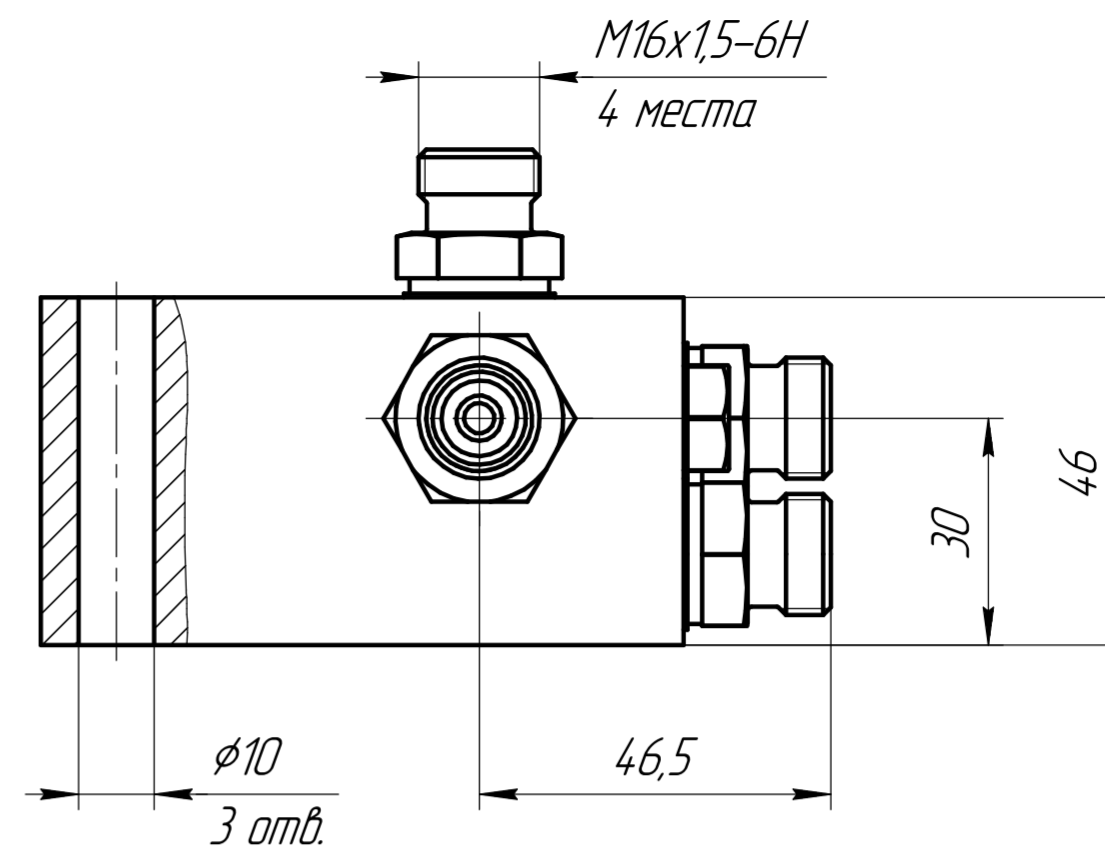
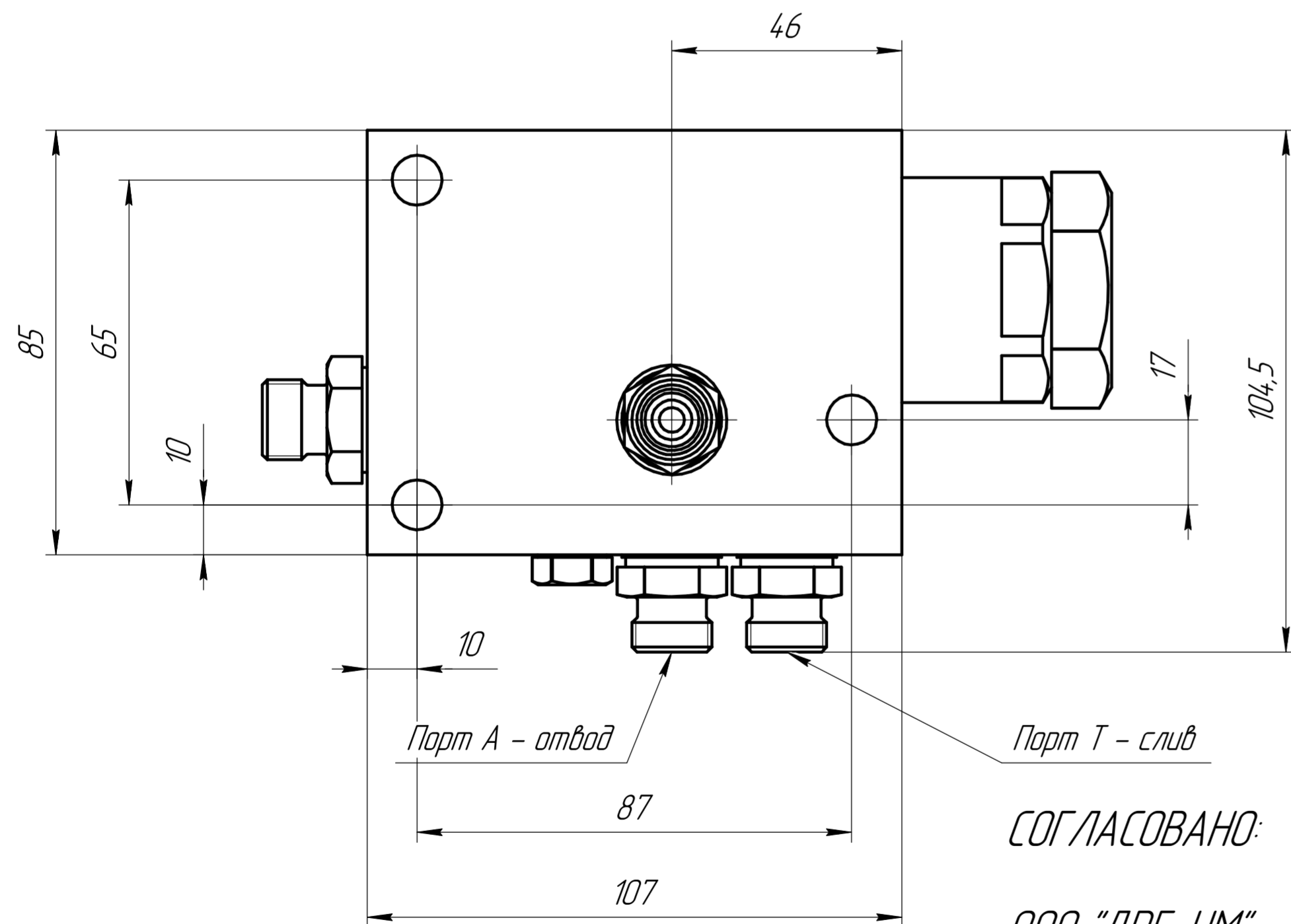
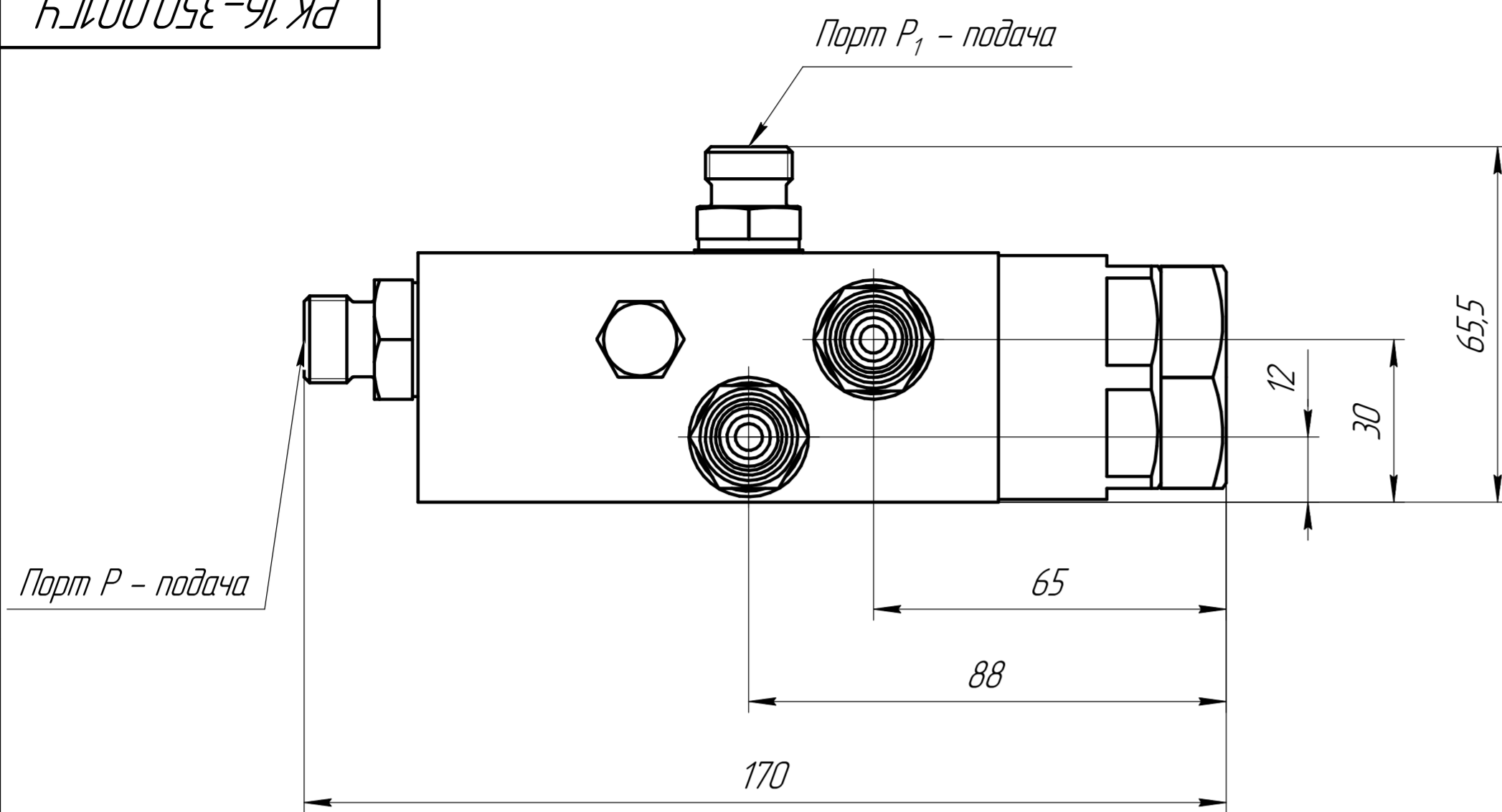
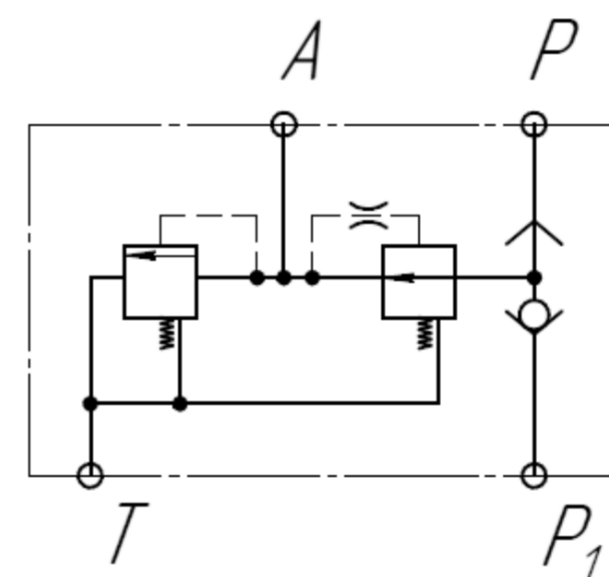


Схема гидравлическая  
принципиальная



Технические характеристики	
Давление на входе, P, P <sub>1</sub> , мин./макс.	6...25 МПа
Давление на выходе	0,5...25 МПа
Расход на сливе	5 л/мин.
Вязкость масла	15...380, сСт
Температура масла	-20...+90 °С
Требуемая фильтрация	18/16/13

- 1 Цвет лакокрасочного покрытия по согласованию с заказчиком.
- 2 Комплектность поставки в соответствии с договором на поставку.
- 3 Гарантия в соответствии с договором на поставку.

СОГЛАСОВАНО:

ООО "ДРГ-НМ"  
Генеральный директор  
Осенняя И.Э.

РК.16-350.001ГЧ						
Изм.	Лист	№ докум.	Подп.	Дата	Редукционный клапан	Лит.
Разраб.					Габаритный чертёж	Масса
Проб.						3,47
Т.контр.						Масштаб
Н.контр.						1:1
Чтв.						Лист
						Листов
						1
						ООО "ДРГ-НМ"

Перв. измен.

Справ. №

Подп. и дата

Инд. № дроб.

Взам. инв. №

Подп. и дата

Инд. № подл.