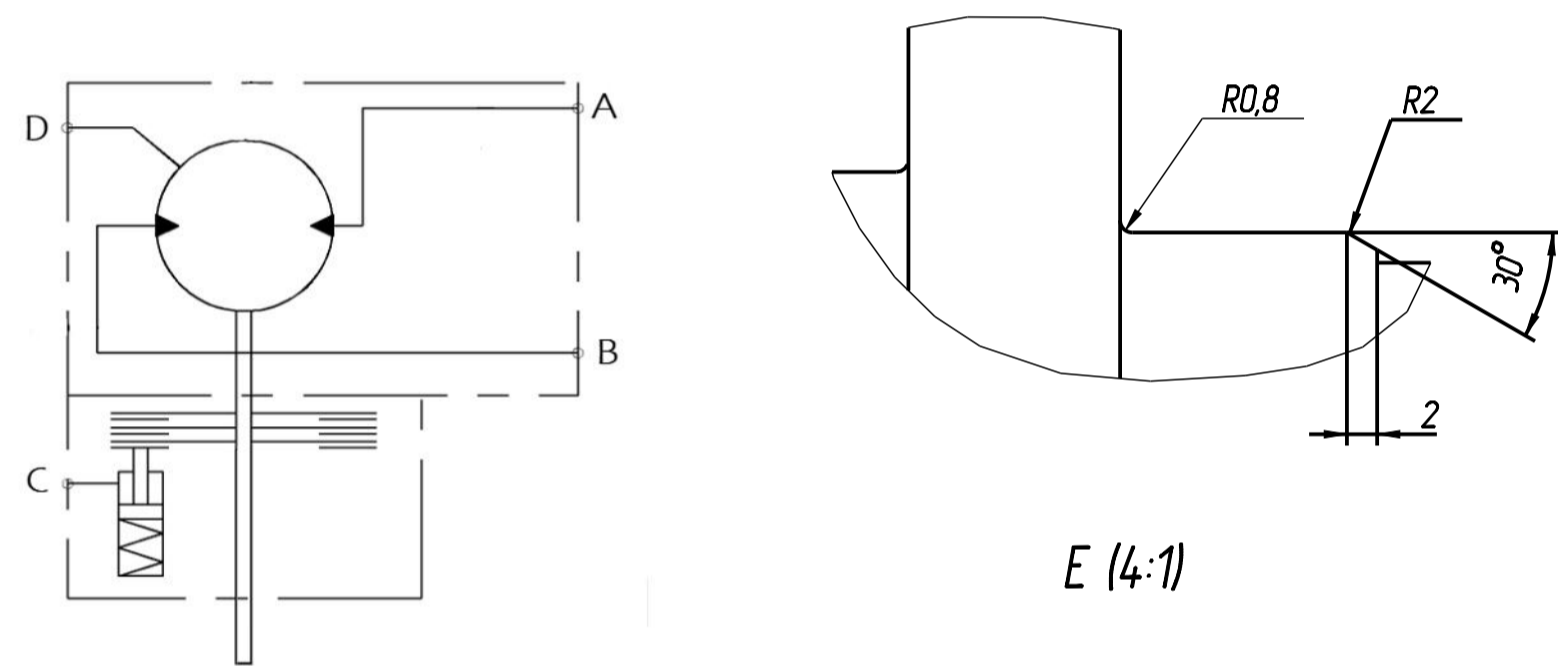


Схема гидромотора гидравлическая принципиальная

Д (2:1)



Е (4:1)

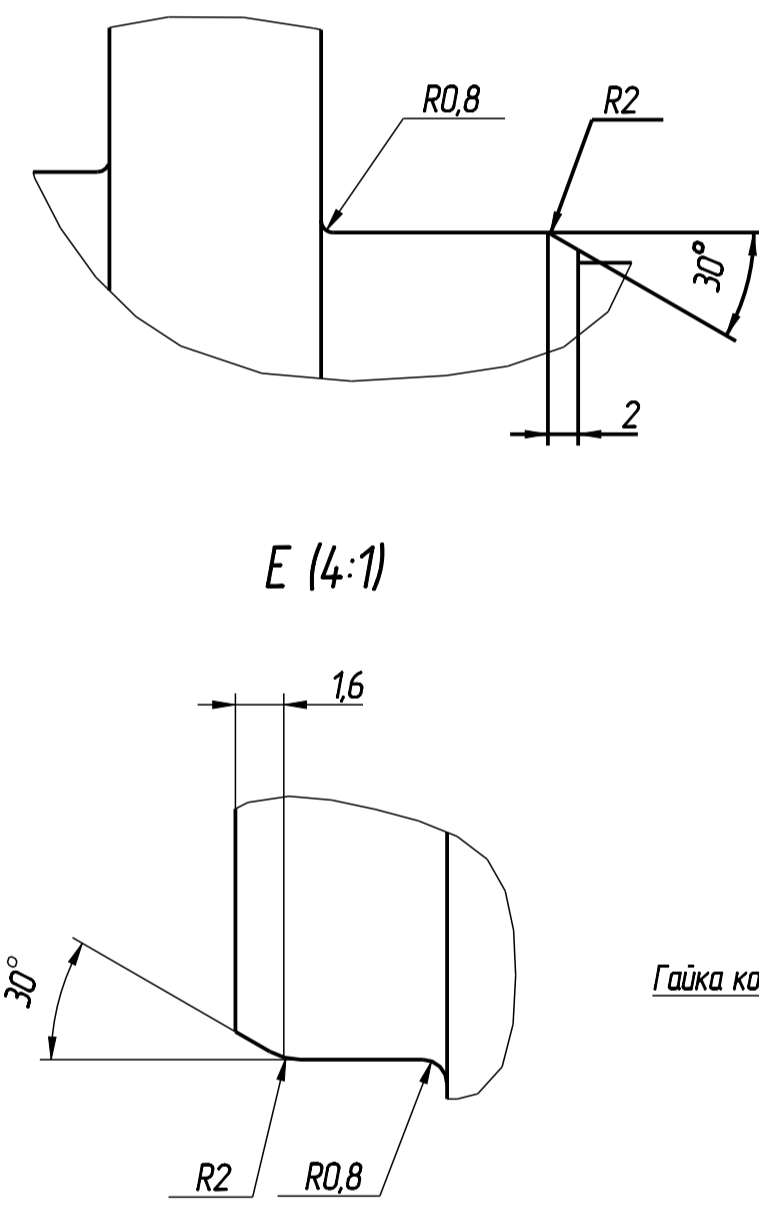
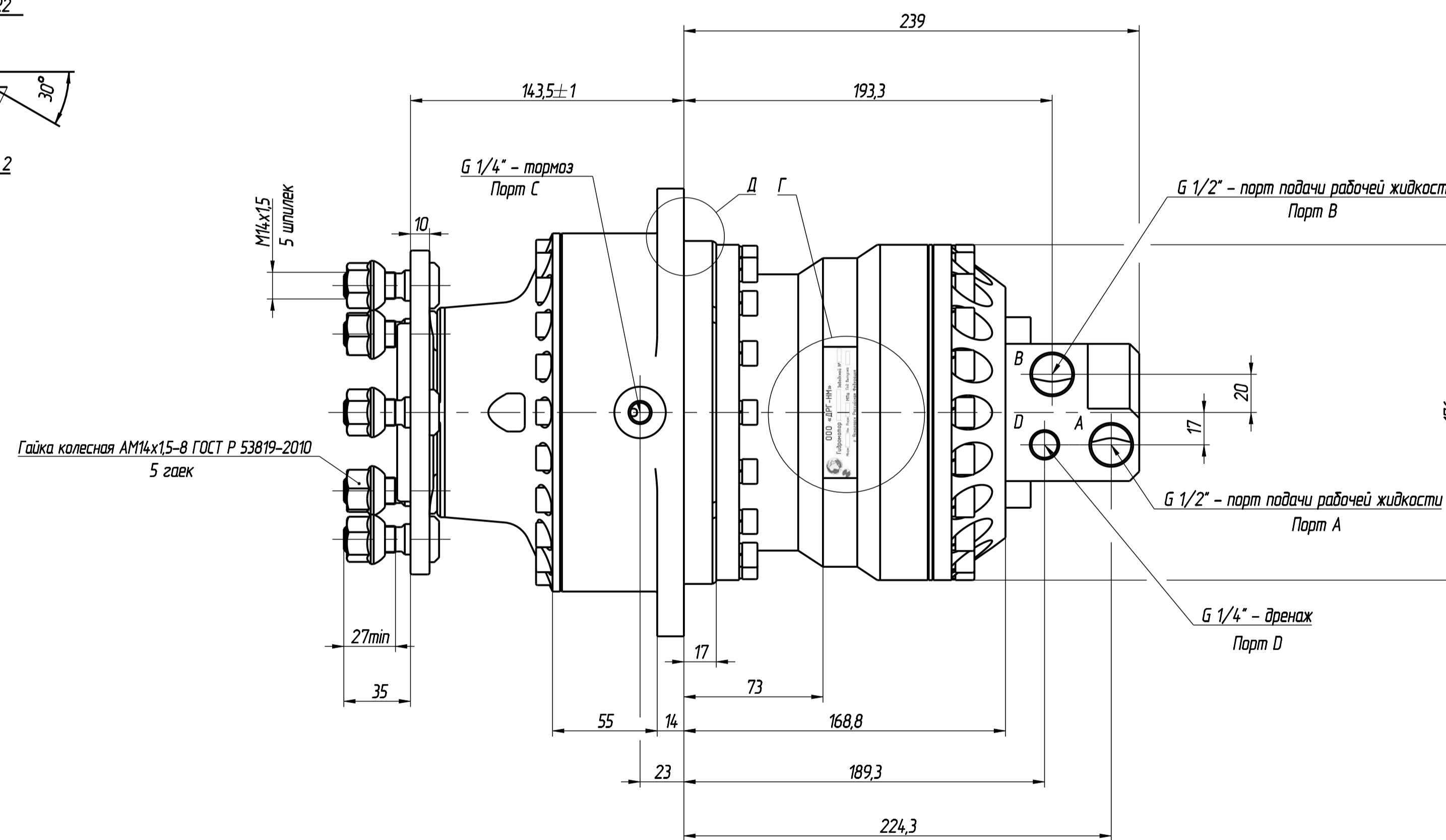
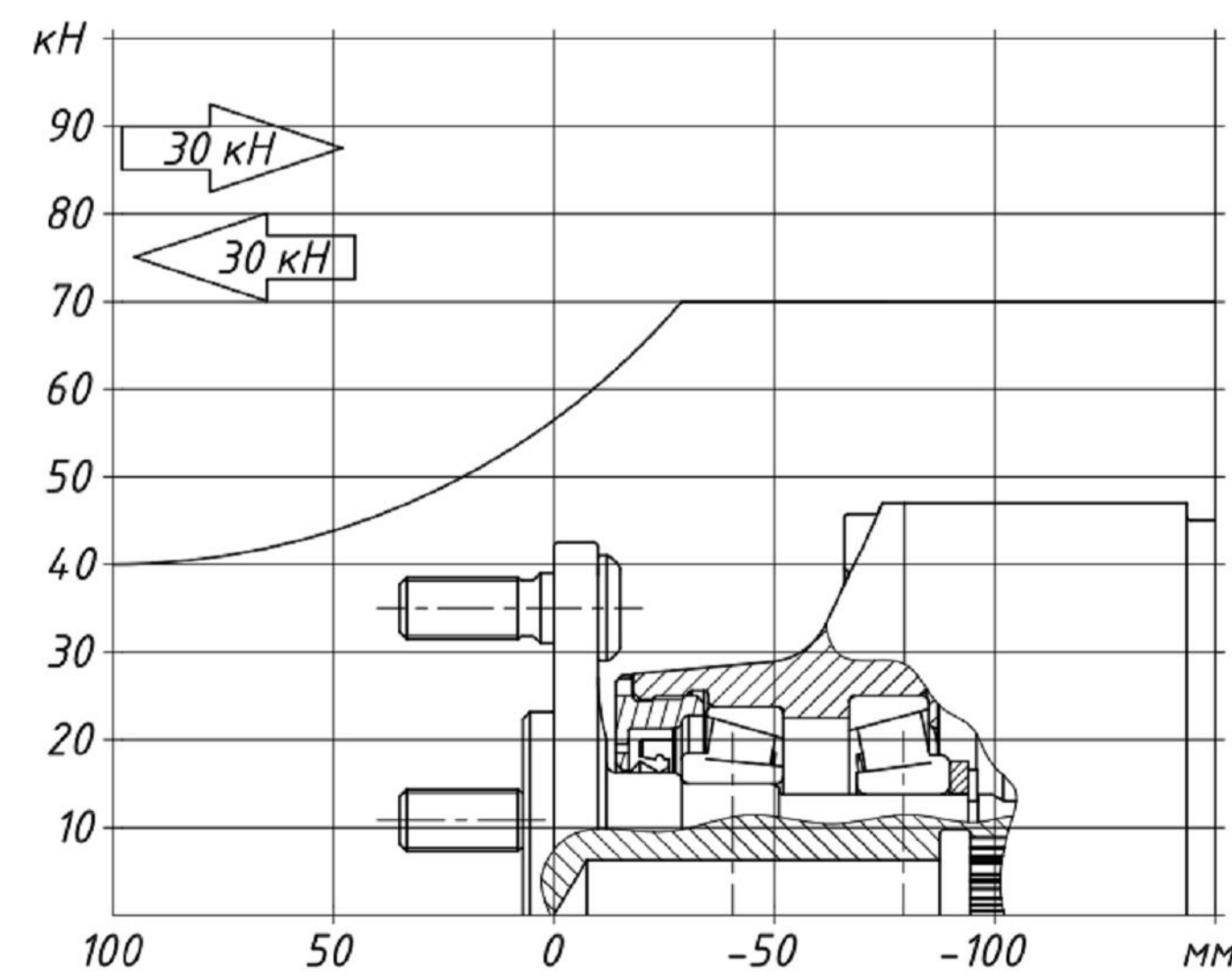
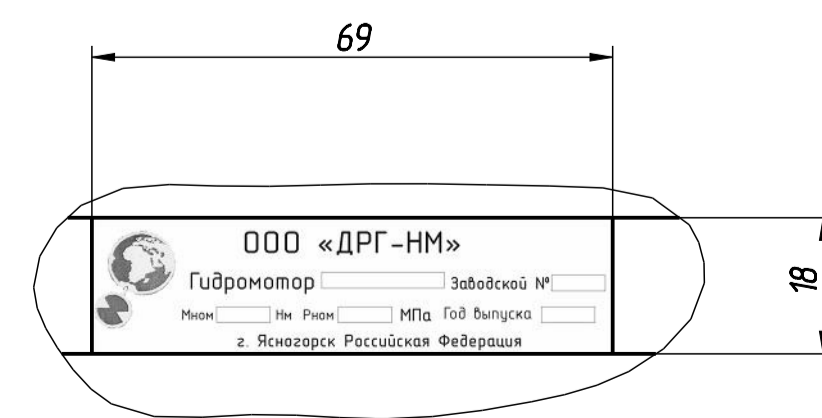


Схема нагружения



Гайка колесная АМ14х15-8 ГОСТ Р 53819-2010
5 гаек

Г (2:1)



СОГЛАСОВАНО:

ООО «ДРГ-НМ»
Генеральный директор
Осенняя И. Э.

Технические характеристики		
Параметры гидромотора		
Частота вращения максимальная	450 об/мин	
Рабочий объем	250 см ³	
Эффективная мощность	33 кВт	
Давление на входе	номинальное	35 МПа
	максимальное	40 МПа
Максимальное давление дренажа	0,2 МПа	
Номинальный расход	120 л/мин	
Номинальный крутящий момент	890 Нм	
Крутящий момент срабатывания	750 Нм	
Направление вращения	Реверсивный	

Параметры тормоза		
Тормозной момент	1900 Нм	
Давление растормаживания	номинальное	1,6 МПа
	максимальное	2,5 МПа

1 Гидромотор изготавливается согласно ТУ 28.12.12-001-18093864-2021

2 Обозначение гидромотора: МКТС.001-250

3 Н14, н14, ±IT14/2

МКТС.001-250-0ГЧ				Лист	Масса	Масштаб
Гидромотор с тормозом Габаритный чертеж				510	12	1:2
				Лист 1		
ООО «ДРГ-НМ»				Формат А1		