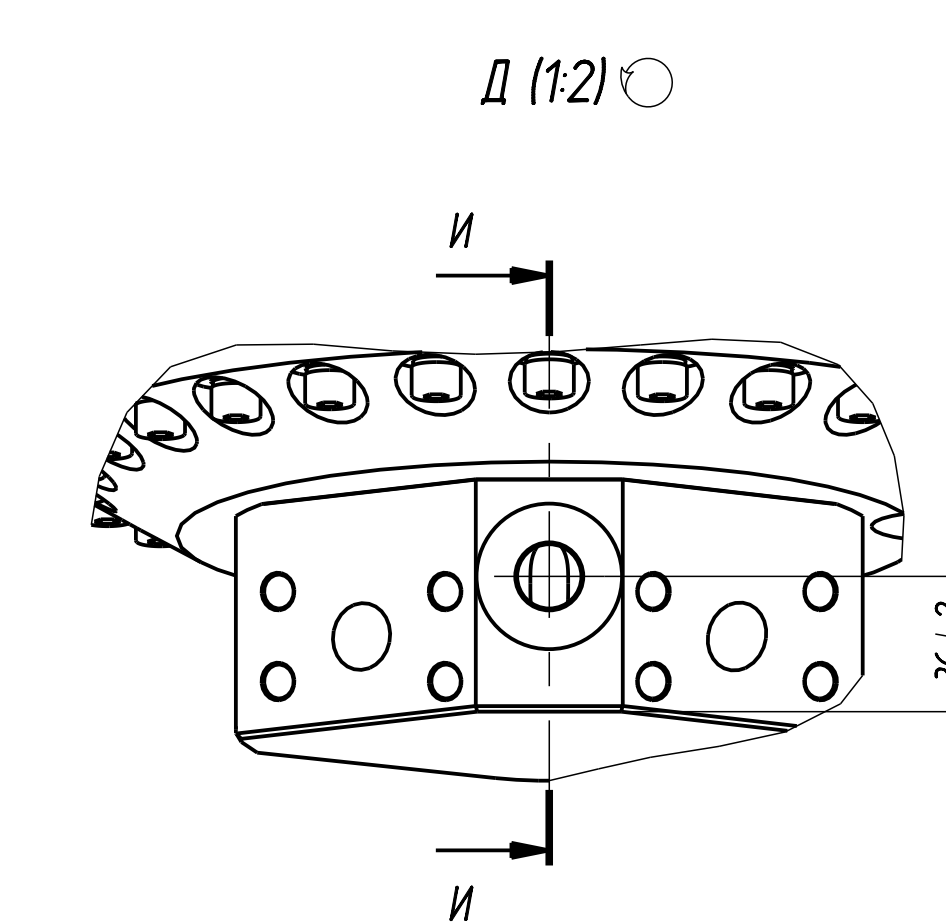
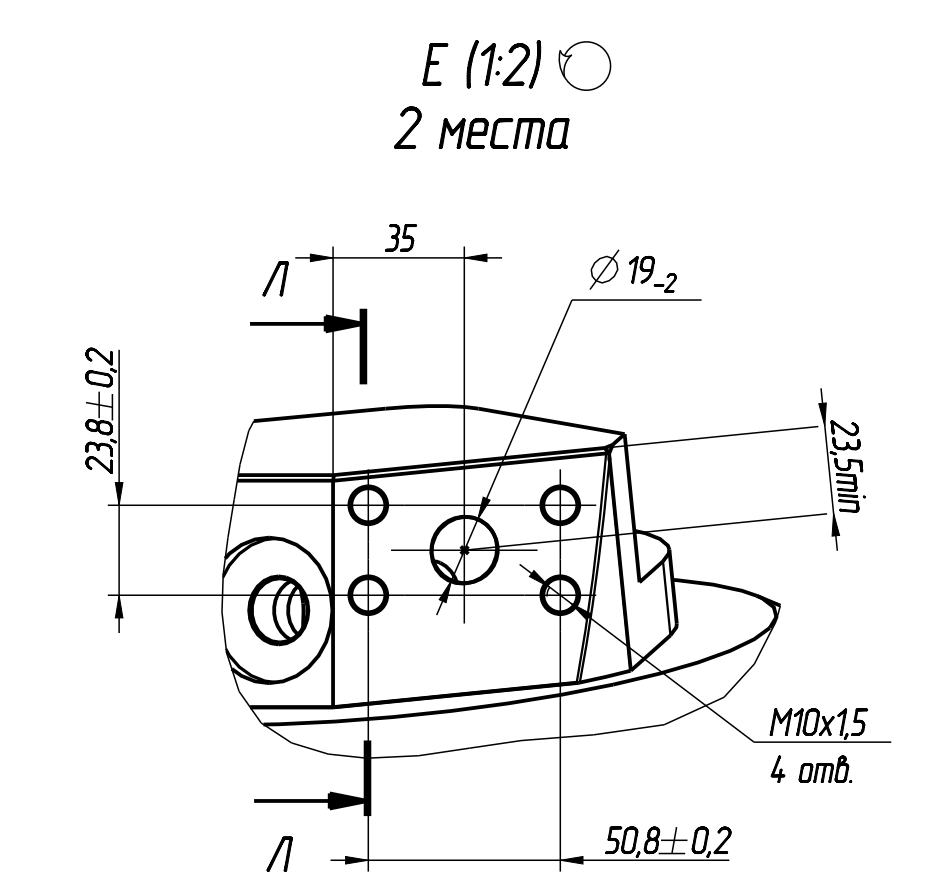
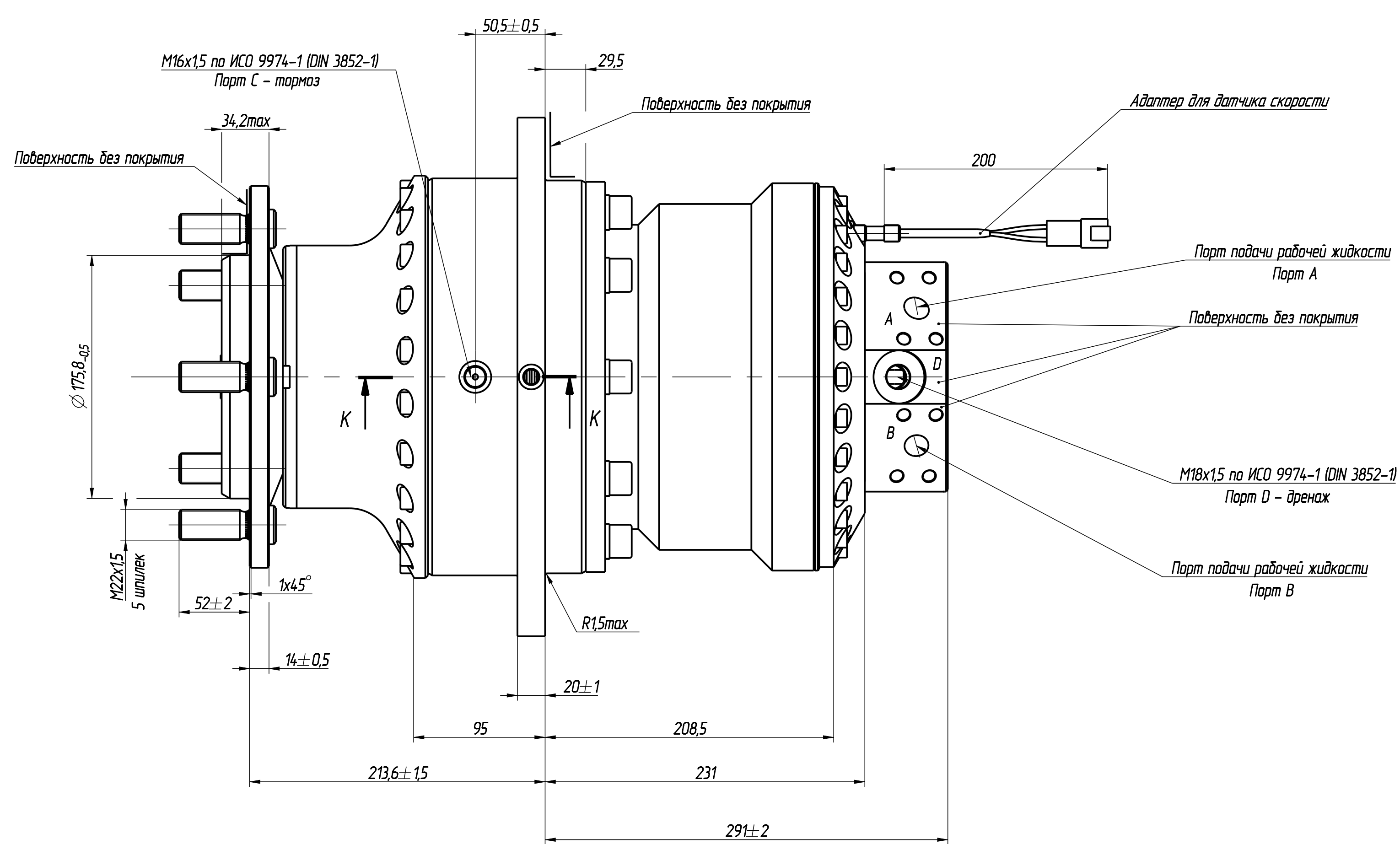


Технические характеристики	
Параметры гидромотора	
Максимальная частота вращения	180 об/мин
Рабочий объем	114,7 см <sup>3</sup>
Мощность	70 кВт
Давление на входе	42 МПа
Максимальное давление дренажа	0,2 МПа
Максимальный расход	225 л/мин
Максимальный крутящий момент	6500 Нм
Направление вращения	Реверсивный

Параметры тормоза		
Тормозной момент		12000 Нм
Давление растормаживания	минимальное постоянное	16 бар
	максимальное	30 бар



Технические характеристики датчика скорости	
Типоразмер	M12x1
Диапазон питающих напряжений	10-30 [DC] В
Номинальное напряжение питания	24 [DC] В
Пulsация питающего напряжения, не более	10%
Падение напряжения на датчике, не более	2,1 В
Ток нагрузки, не более	400 мА
Ток потребления, не более	15 мА
Остаточный ток, не более	1 мА
Максимальная частота переключения	900 Гц
Максимальное рабочее давление	50 МПа
Количество импульсов на 1 оборот	56

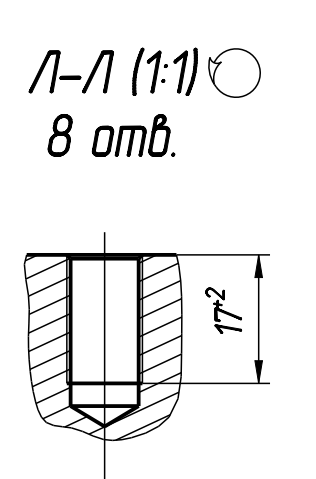
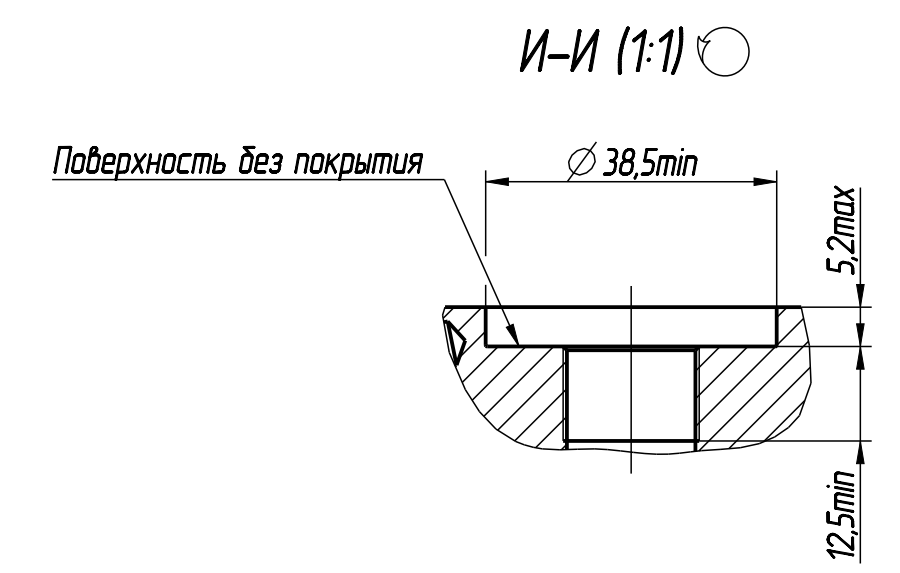
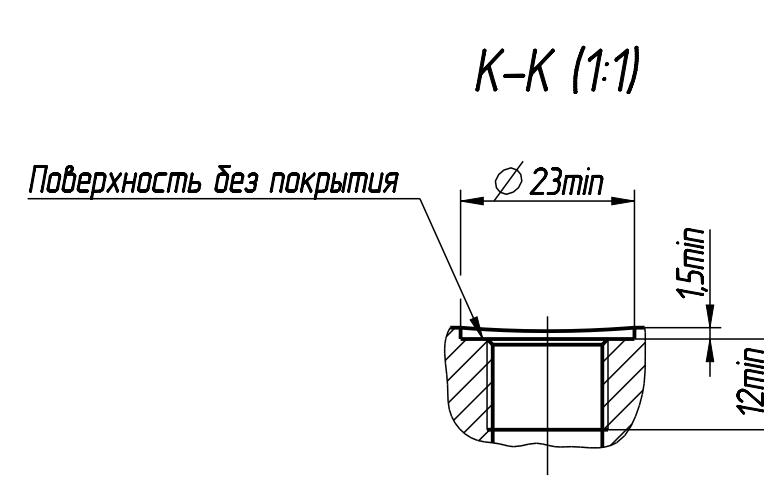
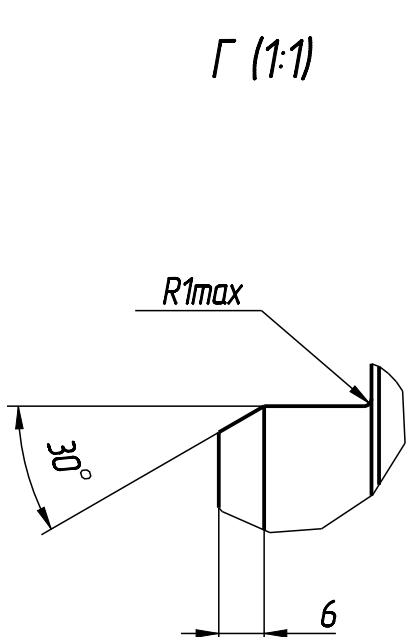
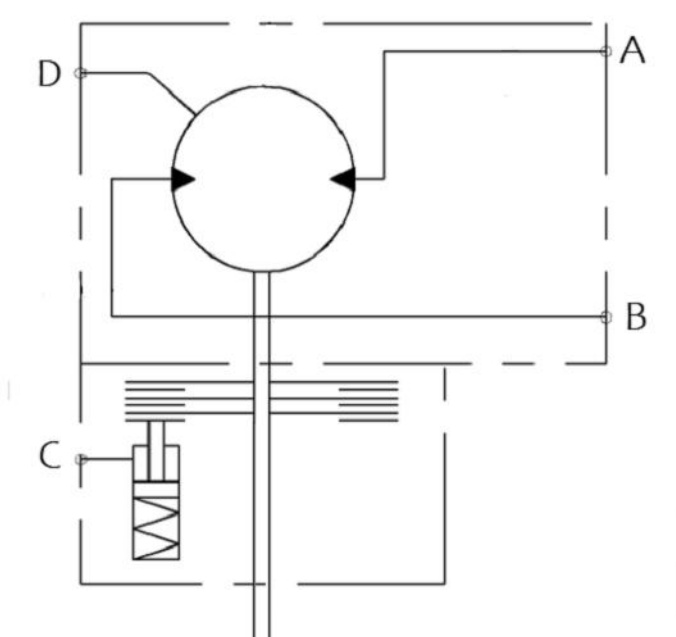


Схема гидромотора гидравлическая принципиальная



СОГЛАСОВАНО:  
 ООО "ДРГ-НМ"  
 Генеральный директор  
 Осенняя И. Э.

Разъем адаптера для датчика скорости DEUTSCH DT04-4P

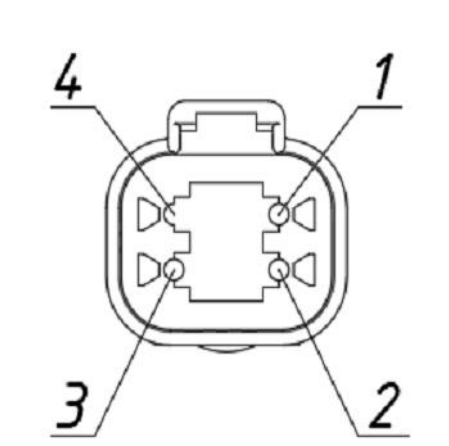


Схема соединения датчика скорости



- 1 Цвет лакокрасочного покрытия по согласованию с заказчиком
- 2 Комплектность поставки в соответствии с договором на поставку
- 3 Расход дренажа определить на опытном образце в рамках функциональных испытаний в составе машины
- 4 Гарантия в соответствии с договором на поставку
- 5 H14, H14, ±IT14/2

МЖТС.001-114-ДС ГЧ			
Имя	Лист	И. Выпуск	Лист
Рисовал			
Проверил			
Т. номер			
И. номер			
Н. номер			
Указ			

Лист	Масса	Масштаб
150.0	12.5	

Лист	Листов
1	1

ООО "ДРГ-НМ"