

1 Назначение

1.1 Настоящие технические требования разработаны для заказа гидромотора, предназначенного для комплектования инструмента очистки втулки, изготавливаемого АО

1.2 Инструмент очистки втулки (далее Инструмент) входит в состав технологического оборудования для подводной добычи углеводородов. Основной задачей инструмента является очистка втулки от биологических отложений. Управление инструментом осуществляет подводный теленеуправляемый аппарат (ТНПА). В его распоряжении имеется маслостанция, способная питать гидромотор. Используемая гидравлическая жидкость – масло Shell TELLUS 22.

2 Технические характеристики

2.1 Гидромотор должен быть изготовлен с учётом следующих требований:

а) габаритно-присоединительные размеры и технические характеристики гидромотора должны соответствовать рисунку 1;

б) условия эксплуатации:

- глубина моря на объектах применения, м до 500;
- солёность воды природного горизонта, ‰ 34;
- средняя температура воды придонного горизонта, °С минус 0,79;
- температура воздуха при надводном положении, °С от минус 0,79 до плюс 33;
- относительная влажность воздуха, % 70-93;

в) уплотнение и корпус гидромотора должны выдерживать внешнее давление не менее 5 МПа;

г) технические характеристики гидромотора должны быть не менее, указанных в таблице 1:

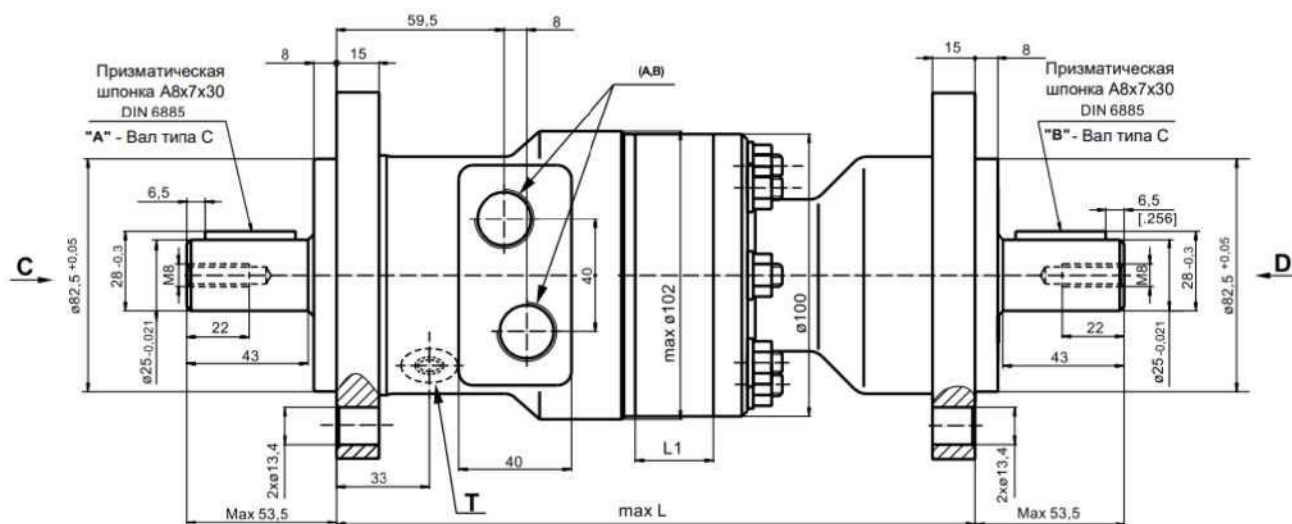
таблица 1

Рабочий объём (см³/об)	Частота вращения, макс. (об/мин)		Крутящий момент макс. (Н*м)		Макс. крутящий момент вала «А» (Н.м)		Макс. крутящий момент вала «В» (Н.м)		Макс. мощность (кВт)		Макс. перепад давления (бар)	
	нспр.	прер.*	нспр.	прер.*	нспр.	прер.*	нспр.	прер.*	нспр.	прер.*	нспр.	прер.*
80,3	775	940	19,5	22	11,5	13	11,5	13	15,5	15	175	200

* Работа с перерывами: допустимые значения могут возникать не более чем в 10% случаев ежеминутно.

3 Допускается, по согласованию с АО поставку гидромоторов осуществлять в неокрашенном виде. Окраску осуществляет АО . Изготовителю при отправке предусмотреть меры временной противокоррозионной защиты наружных поверхностей.

Рисунок 1 Габаритные и присоединительные размеры



L, мм – 213

L₁, мм – 14

P (A, B): 2xG 1/2 - глубина 18 мм;

T: G 1/8 – глубина 9 мм (заглушенное)

